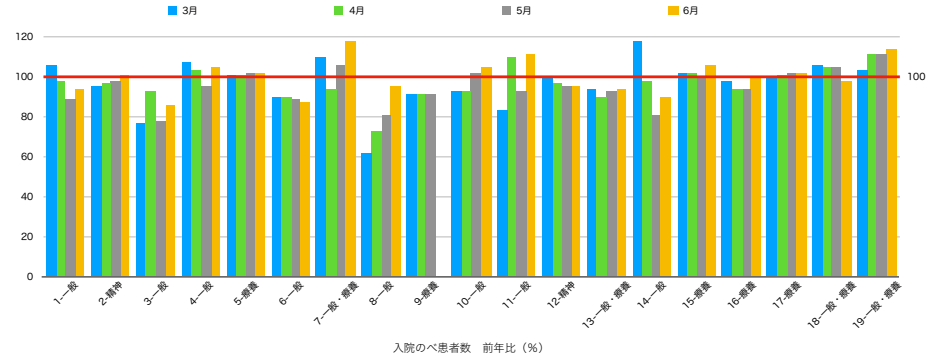
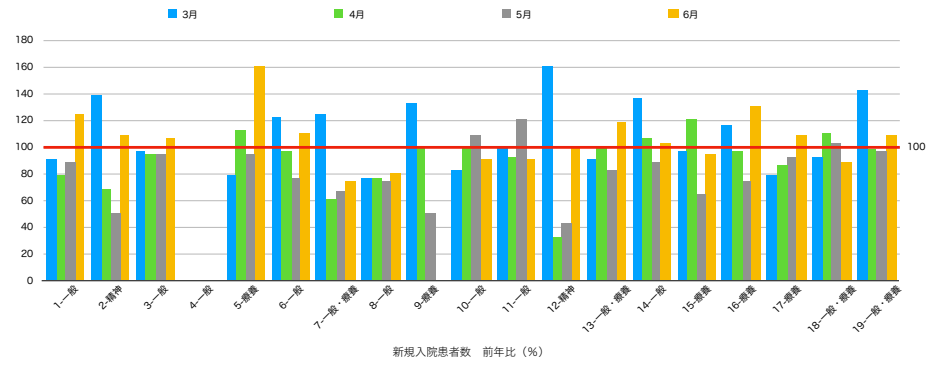


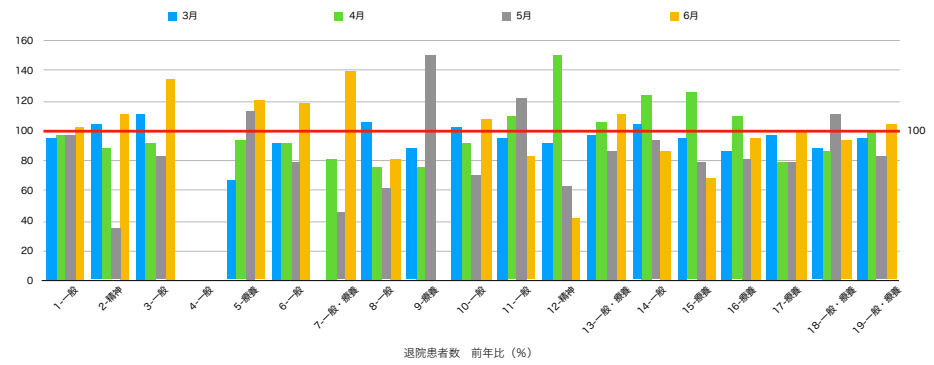
入院 (のべ患者数)				
	3月	4月	5月	6月
1-一般	105.4	97.1	88.9	93.2
2-精神	94.8	96.5	97.5	100.7
3-一般	76.7	92.9	77.4	85.8
4-一般	106.6	102.5	94.6	103.9
5-療養	99.9	100.7	101.6	101.4
6-一般	89.7	89.2	88.3	87.3
7-一般・療養	109.0	94.0	105.0	117.0
8-一般	61.9	72.6	79.9	94.5
9-療養	91.0	91.5	90.5	
10-一般	92.8	91.9	101.5	103.8
11-一般	83.4	110.0	92.4	111.0
12-精神	98.6	96.4	95.0	95.5
13-一般・療養	93.7	89.8	92.7	94.1
14-一般	117.2	97.5	79.9	89.0
15-療養	101.5	101.5	99.2	105.8
16-療養	98.2	94.1	93.5	98.7
17-療養	99.5	99.8	101.6	101.0
18-一般・療養	105.0	104.0	104.0	98.0
19-一般・療養	102.8	110.7	111.5	113.8
(平均)	96.2	96.5	94.5	99.7



入院 (入院患者数)				
	3月	4月	5月	6月
1-一般	91.3	77.6	88.3	124.1
2-精神	137.5	68.4	50.0	107.7
3-一般	96.8	95.2	94.7	105.8
4-一般				
5-療養	77.7	113.3	93.5	161.1
6-一般	122.6	96.8	75.5	111.2
7-一般・療養	125.0	61.0	66.0	75.0
8-一般	76.1	76.8	75.0	79.8
9-療養	133.0	100.0	50.0	
10-一般	82.1	100.0	108.5	90.6
11-一般	100.0	93.1	120.7	91.2
12-精神	160.0	33.3	42.9	100.0
13-一般・療養	91.2	100.0	81.5	118.9
14-一般	137.2	106.8	88.8	101.6
15-療養	97.1	120.6	64.9	94.1
16-療養	116.7	95.8	75.0	130.4
17-療養	78.1	87.0	92.3	108.6
18-一般・療養	92.0	110.0	103.0	89.0
19-一般・療養	142.8	98.0	95.6	108.8
(平均)	108.7	90.8	81.5	105.8



入院 (退院患者数)				
	3月	4月	5月	6月
1-一般	95.3	96.7	96.3	103.1
2-精神	104.9	88.2	34.8	111.1
3-一般	111.7	91.2	83.3	134.1
4-一般				
5-療養	66.7	94.1	112.5	120.6
6-一般	91.5	92.3	79.6	118.2
7-一般・療養	81.0	46.0	140.0	
8-一般	105.5	75.3	61.6	80.3
9-療養	88.2	75.0	150.0	
10-一般	103.0	91.2	71.2	107.7
11-一般	95.9	109.8	121.2	83.3
12-精神	91.6	150.0	62.5	41.7
13-一般・療養	96.4	105.7	86.8	111.9
14-一般	104.4	123.1	93.3	86.1
15-療養	95.5	125.0	80.0	68.4
16-療養	85.8	110.0	80.8	95.7
17-療養	96.9	80.0	78.5	100.0
18-一般・療養	88.0	87.0	111.0	94.0
19-一般・療養	94.5	100.0	82.6	104.5
(平均)	95.0	98.6	85.1	100.0



入院 (診療収益)			
	3月	4月	5月
1-一般	101.3	99.3	88.5
2-精神	95.1	97.5	94.5
3-一般	77.2	107.3	85.9
4-一般	104.7	99.3	101.2
5-療養	98.7	97.3	100.5
6-一般	102.9	93.0	93.2
7-一般・療養	103.0		123.0
8-一般	78.8	87.2	87.3
9-療養	93.0	98.0	96.6
10-一般	96.5	94.0	105.6
11-一般	83.8	108.7	93.5
12-精神	99.1	97.2	95.2
13-一般・療養	98.2	96.7	100.7
14-一般	118.8	96.7	86.0
15-療養	100.9	100.8	109.5
16-療養	101.3	95.7	95.8
17-療養	102.0	99.8	100.4
18-一般・療養	112.0	107.0	99.0
19-一般・療養	108.9	112.8	113.6
(平均)	98.7	99.4	98.4

