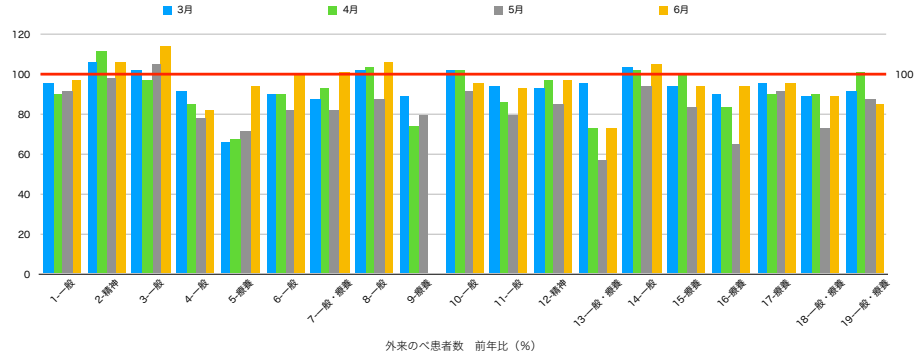
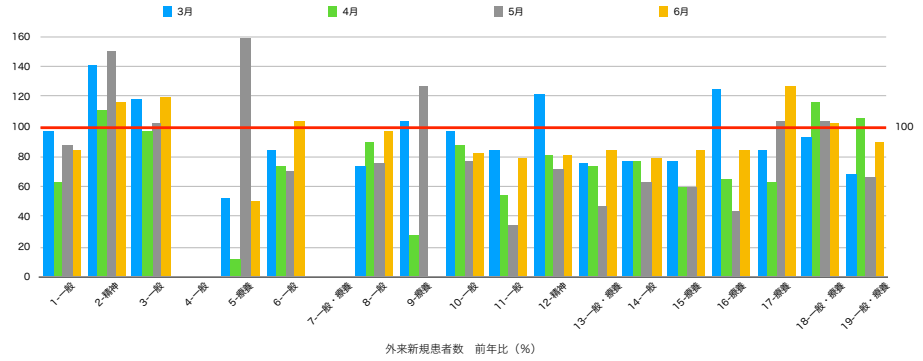


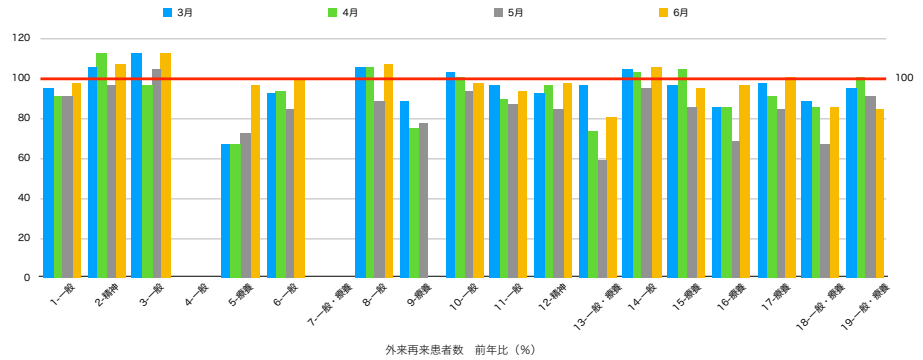
外来 (のべ患者数)				
	3月	4月	5月	6月
1-一般	95.4	89.5	90.7	96.3
2-精神	106.0	111.6	97.8	106.4
3-一般	101.6	96.5	104.5	113.8
4-一般	91.9	85.2	78.1	82.4
5-療養	66.0	67.1	71.3	93.6
6-一般	90.6	90.3	82.1	99.2
7-一般・療養	87.0	92.0	82.0	101.0
8-一般	101.9	103.3	87.3	105.5
9-療養	88.6	74.2	78.7	
10-一般	102.2	101.7	91.0	95.0
11-一般	94.6	85.6	78.9	92.1
12-精神	92.2	96.9	84.5	96.6
13-一般・療養	95.0	73.2	57.1	72.9
14-一般	103.2	101.8	93.6	104.2
15-療養	93.5	98.8	82.7	93.9
16-療養	90.0	83.1	64.2	94.6
17-療養	94.9	89.9	90.8	95.8
18-一般・療養	89.0	90.0	72.0	89.0
19-一般・療養	91.2	101.2	87.2	85.2
(平均)	93.4	91.2	82.9	95.4



外来 (新患患者数)				
	3月	4月	5月	6月
1-一般	96.4	62.9	87.8	83.5
2-精神	140.5	111.4	150.0	116.1
3-一般	118.7	97.3	101.6	120.7
4-一般				
5-療養	52.2	10.9	288.9	50.6
6-一般	84.5	73.2	70.4	103.7
7-一般・療養				
8-一般	73.8	88.9	75.5	97.6
9-療養	103.0	27.5	127.0	
10-一般	97.4	88.7	77.2	81.9
11-一般	84.8	54.8	34.8	79.7
12-精神	122.2	80.8	72.0	81.0
13-一般・療養	75.3	74.2	46.3	83.5
14-一般	76.3	77.5	63.1	78.7
15-療養	77.0	60.0	60.0	83.5
16-療養	124.8	64.3	43.2	85.0
17-療養	85.0	62.5	104.1	127.5
18-一般・療養	94.0	116.0	103.0	102.0
19-一般・療養	67.5	106.2	66.5	89.3
(平均)	92.6	73.9	92.4	91.5



外来 (再来患者数)				
	3月	4月	5月	6月
1-一般	95.3	91.4	90.9	97.4
2-精神	104.9	111.6	96.7	106.1
3-一般	111.7	96.6	104.3	111.7
4-一般				
5-療養	66.7	66.6	72.6	95.7
6-一般	91.5	92.9	84.4	98.5
7-一般・療養				
8-一般	105.5	104.8	88.7	106.4
9-療養	88.2	74.6	77.8	
10-一般	103.0	99.9	93.1	97.2
11-一般	95.9	89.5	86.8	93.6
12-精神	91.6	96.7	84.1	97.0
13-一般・療養	96.4	73.1	58.2	80.5
14-一般	104.4	102.7	94.8	105.4
15-療養	95.5	103.8	85.5	95.1
16-療養	85.8	85.9	67.4	96.0
17-療養	96.9	91.4	83.6	100.2
18-一般・療養	88.0	86.0	67.0	86.0
19-一般・療養	94.5	100.7	90.1	84.7
(平均)	95.0	92.2	83.9	97.0



外来 (診療収益)			
	3月	4月	5月
1-一般	99.9	100.2	97.0
2-精神	103.0	105.4	88.2
3-一般	97.9	100.8	104.7
4-一般	89.9	90.2	78.4
5-療養	91.8	70.0	88.8
6-一般	96.0	94.4	86.1
7-一般・療養	85.0	108.0	88.0
8-一般	84.8	117.3	89.4
9-療養	88.9	68.2	76.5
10-一般	124.6	96.0	83.8
11-一般	90.7	82.7	76.5
12-精神	100.7	103.0	84.9
13-一般・療養	93.6	68.2	59.3
14-一般	104.1	99.8	94.9
15-療養	94.7	95.6	77.6
16-療養	52.6	52.2	35.3
17-療養	85.1	88.6	82.8
18-一般・療養	116.0	115.0	104.0
19-一般・療養	97.8	100.7	94.1
(平均)	94.6	92.4	83.7

